



software602

Software602

11. října 2016

Ing. Martin Vondrouš



software602

Software602 je první český člen ETSI

se všemi úspěšnými Plugtests™





Důležité implikace pro ESS

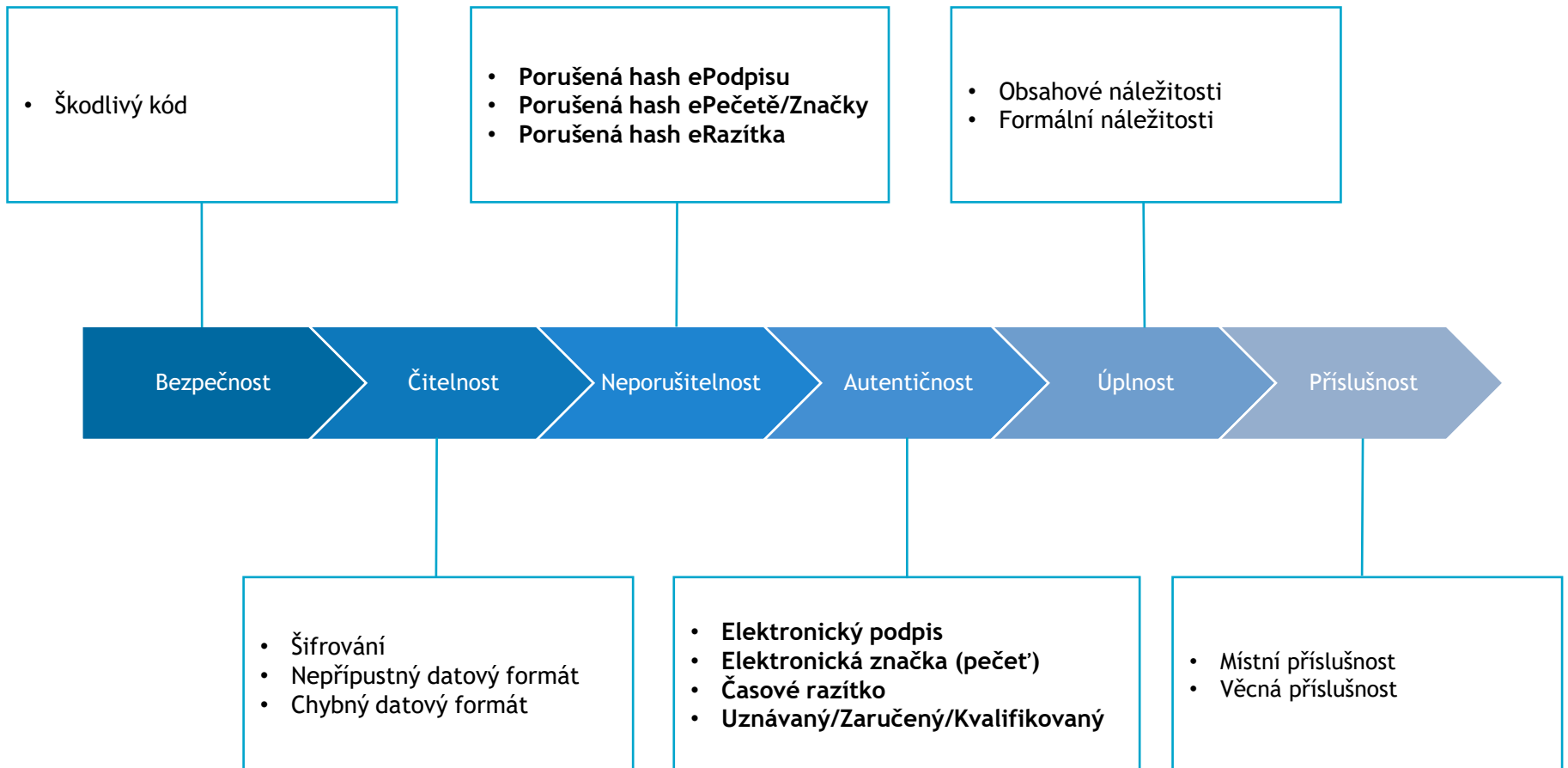
Z pohledu eIDAS a komunikace

software602[®]

Základní procesy spisové služby



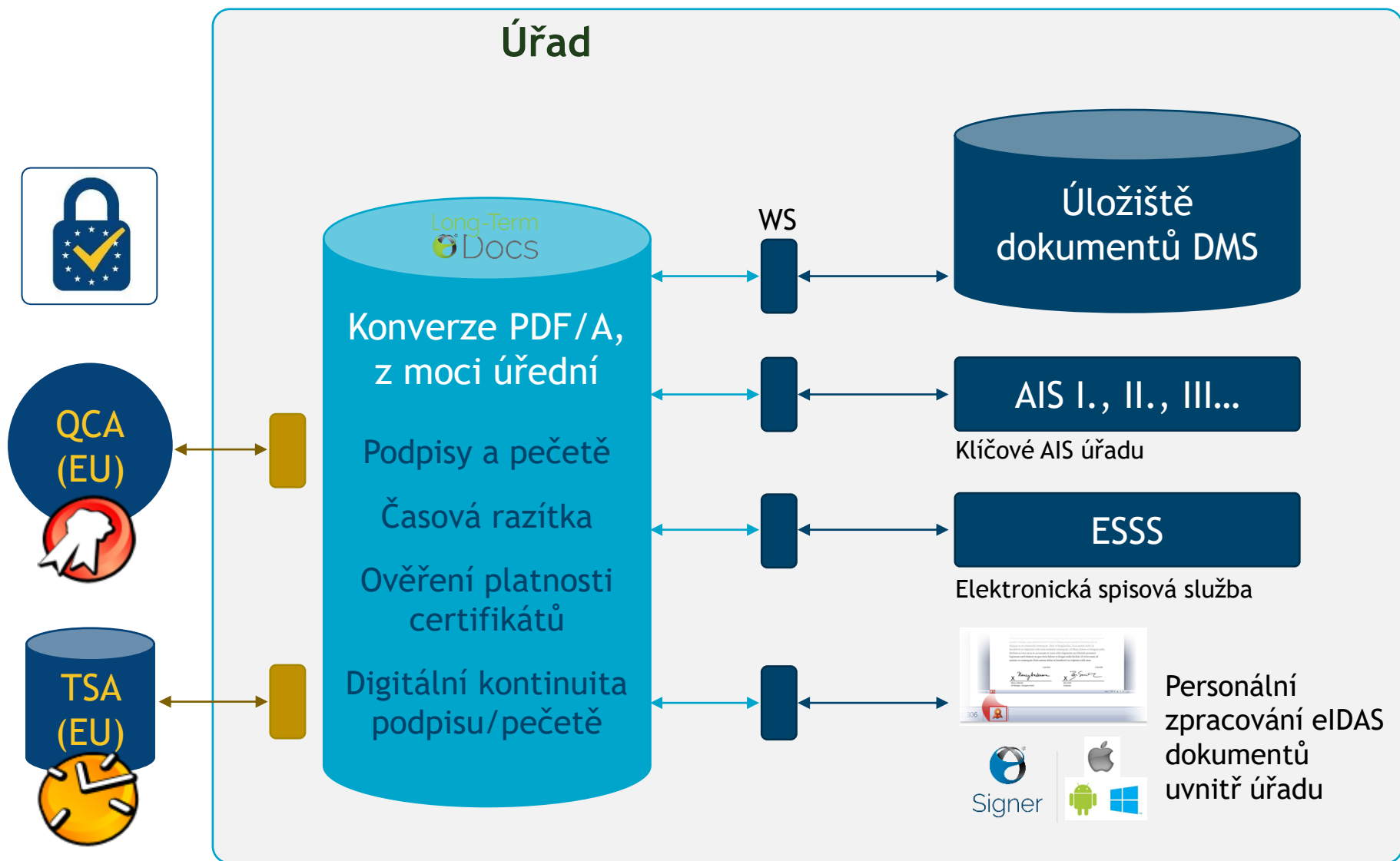
Kontrola



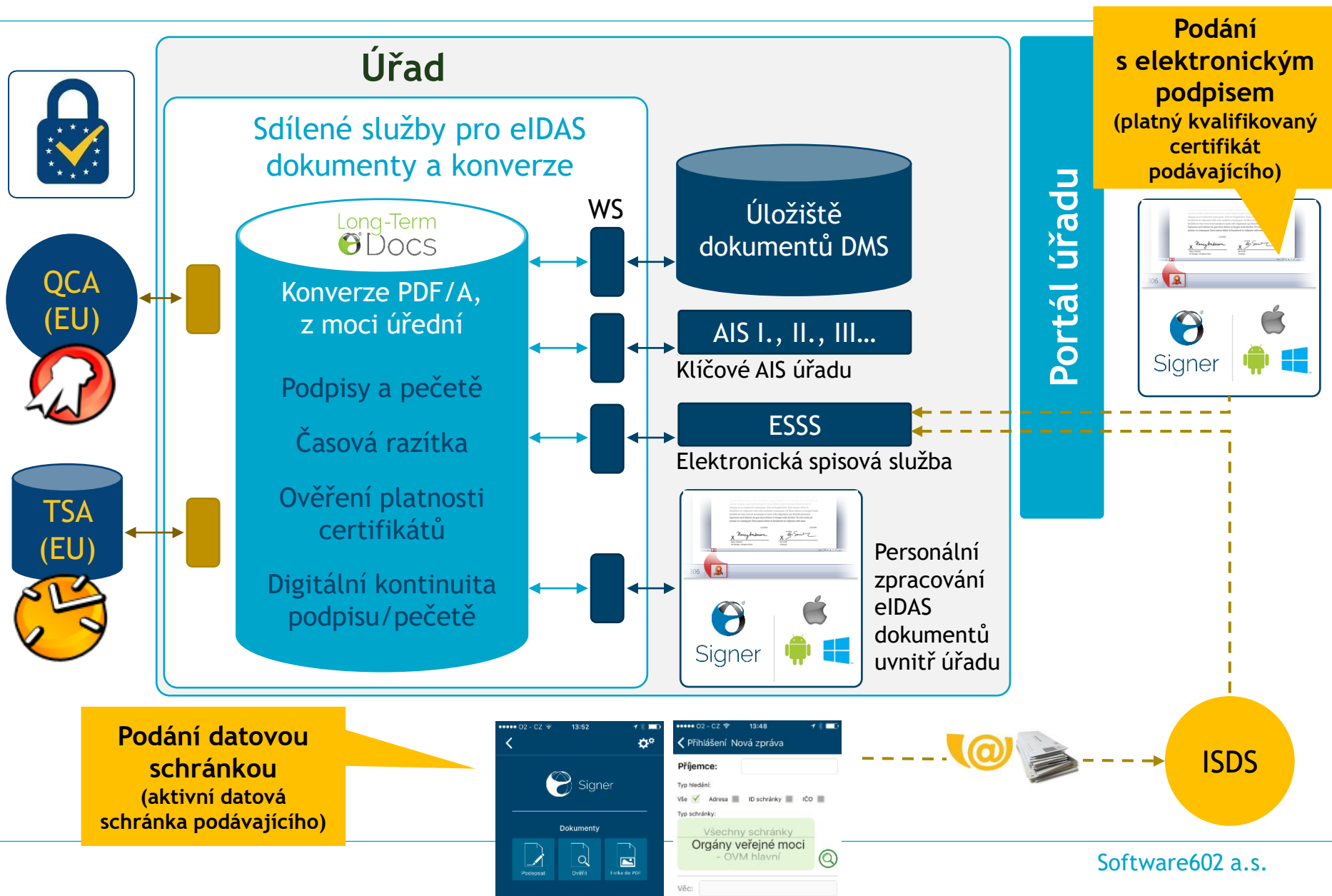
eIDAS dokumenty - ověřování v přechodném období

- Přechodné období je definováno v ZoSVD § 19 - paradoxně se zvyšuje nárok na ověřovací služby
- Musíme při ověřování rozhodnout, zda se jedná o elektronický podpis, značku/pečeť, razítko:
 - podle přechodných ustanovení (stávající platné certifikáty)
 - zaručený (spojen s podepisující osobou) podle ETSI
 - uznávaný (založený na kvalifikovaném certifikátu) podle ETSI
 - podle eIDAS (nové certifikáty vydané poskytovatelem služeb vytvářejících důvěru)
 - zaručený (spojen s podepisující osobou) podle ETSI
 - kvalifikovaný (zaručený založený na kvalifikovaném certifikátu a vytvořen kvalifikovaným prostředkem) podle ETSI
- Výstup ověření je zásadní pro vyhodnocení úrovně důvěryhodnosti digitálního dokumentu

Zajištění požadavků eIDAS na dokumenty a data



Zajištění požadavků eIDAS na dokumenty a data



The background of the slide is a vibrant blue digital interface. It features a central glowing light source that illuminates the 'software602' logo. Surrounding the logo are various icons: a world map, hexagonal patterns, and several square frames containing human silhouettes. At the top, there are faint labels like 'LOADING 100%' and 'MEDIA'. The overall aesthetic is high-tech and modern.

software602

**Nepromarněme čas, který
teď máme**

Děkuji za pozornost ...

Martin Vondrouš

software602