



# Správa dokumentů v podmínkách Úřadu městské části Praha-Petrovice

Jana Kurková, DiS.  
tajemník Úřadu MČ Praha-Petrovice

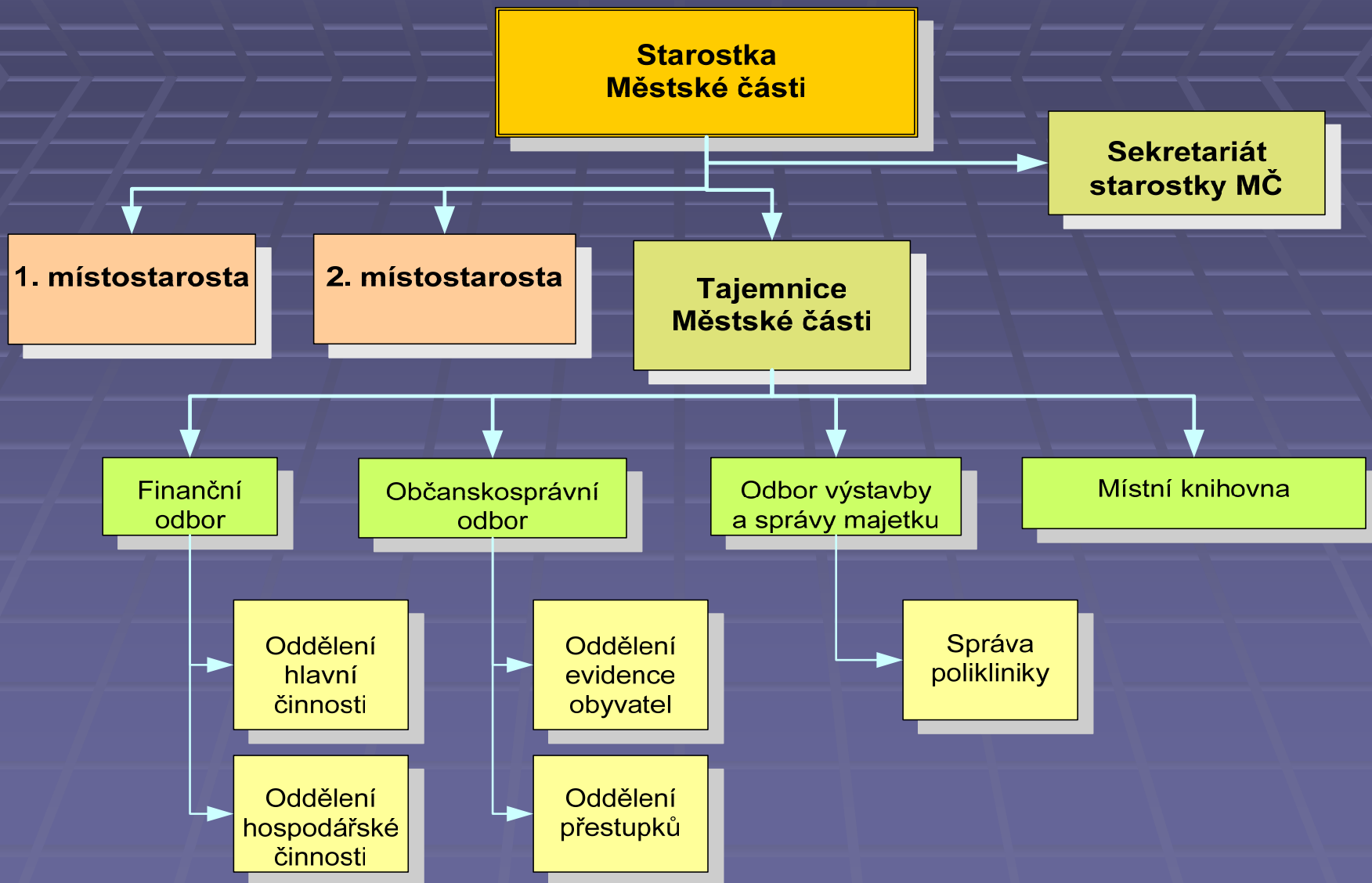
# Městská část Praha-Petrovice



- Počet obyvatel:
  - 6000
- Počet pracovníků úřadu
  - 14 (12)
  - Vykonává
    - Státní správa
      - Životní prostředí
      - Přestupky
    - Samospráva
      - Evidence obyvatel
      - Finanční a občanskosprávní řízení
      - Správa majetku
      - .... a další
- Odpovídá pověření PO2



# Struktura úřadu MČ





# Zpracování dokumentů

- Podání – listinná a elektronická
  - Listinná – skenování do spisové služby
  - ePodatelna – automatický převod do spisové služby
- Dokumenty vzniklé z činnosti úřadu
- Tvorba spisů
  - Správní řízení
  - Spisová služba
- Skartační řízení (Skartační návrhy)
  - Listinné
  - Elektronicky

# Kolik dokumentů zpracováváme



Popis	Počet od 2007	
	Doručená	Odeslaná
MHMP a MČ Prahy	1287	834
Státní správa	901	625
Fyzické a právnické osoby	937	709
<b>Celkem</b>	<b>3125</b>	<b>2168</b>
z toho ePodatelna	5	
Spisů	678	
Smlouvy	244	
<b>Celkem dokumentů a spisů</b>	<b>6215</b>	



# Vznik a oběh dokumentů

- **E-Spis – spisová služba a moduly - hosting**
  - Spisová služba
    - Doplněno o
      - Elektronická podatelna, Skenování a práce s čárovými kódy, Integrace na CzechPoint, Digitalizace smluv
  - Usnesení a Úkoly
  - Elektronická úřední deska
  - Smlouvy
- **GINIS – ekonomický systém – lokální instalace**
  - Hlavní a vedlejší hospodářská činnost
  - Správa místních poplatků
- **IS SEM – evidence majetku - hosting**
  - Správa nemovitostí
- **Mail a webové stránky – hosting**
- **Klientská stanice – PC (Excel, Word)**

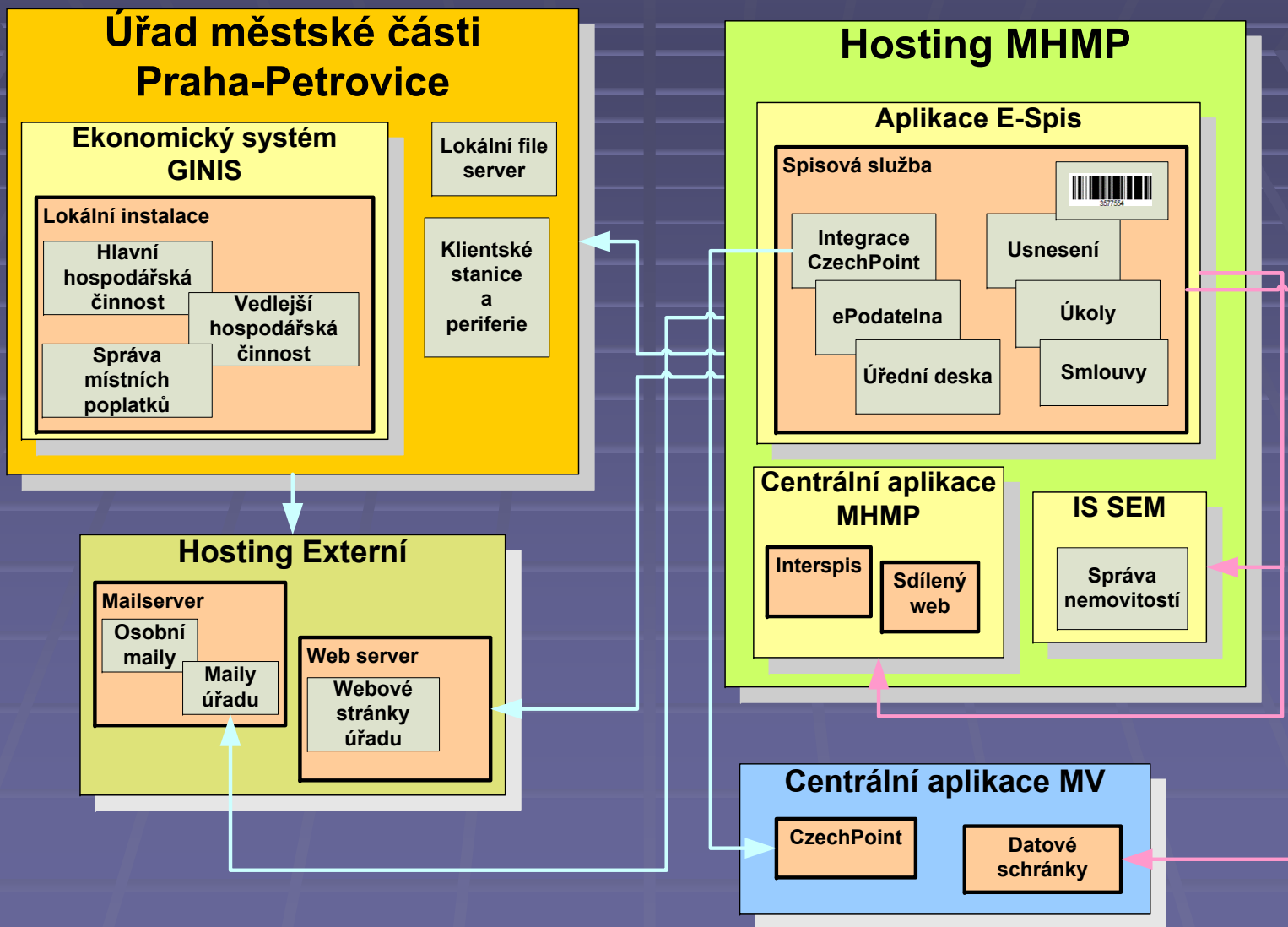


# Co nás čeká a zřejmě nemine?

- Novelizace zákonů
  - 300/2008 a 301/2008 – napojení na datové schránky – účinnost od 1.7.2009
  - 499/2004 – účinnost od 1.7.2009
  
- Projekty Prahy a rozvoj úřadu
  - Digitalizace dokumentů úřadu a jejich uložení
  - „Interspis“ – projekt podání kdekoli v Praze
  - Projekt „Sdílený web“ – Sdílení vybraných okruhů informací webových prezentací subjektů hl.m.Prahy



# Schéma provozu aplikací





# Chceme i nadále pokračovat v rozvoji elektronické podpory úřadu



- Rádi se zúčastníme dalších celoměstských projektů
  - Potřebujeme řešit naše potřeby
    - Digitalizace dokumentů úřadu a jejich správné uložení
  - S přicházející novelizací vidíme i potřebu propojení našich systémů
    - např. IS SEM a E-Spis (evidence majetku a spisová služba)
- **Pro obce naší velikosti jsou celoměstské standardy ten správný směr.....**



# Děkuji Vám za pozornost

**Jana Kurková, DiS.**

tajemnice Úřadu MČ Praha-Petrovice  
***Městská část Praha-Petrovice***

Morseova 251  
109 00 Praha 10  
tel. 267 900 931  
fax 271 960 713

<http://www.prahapetrovice.cz>